



The 15th Emerging New Researchers in the Geography of Health and Impairment Conference

10-11 June 2010 -Paris – France <http://www.irdes.fr/Enrghi2010> - enrghi2010@irdes.fr

Methods for Mapping and Assessing Human Exposure to Lyme Disease :

A case study in a suburban forest of France

By Christelle MEHA



Maison des Sciences de l'Homme
Paris Nord

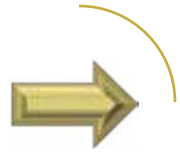


PRESENTATION OUTLINE

1. What is Lyme disease (LD) ?
2. Some issues for the assessment of LD risk
3. Methods for assessing human exposure to LD
4. Conclusions and perspectives



1. What Is Lyme Disease ?



Most common vector-borne disease in the Europe and the U.S



Transmitted by the bite of an infected tick



A disease that can cause skin, joint, heart and nervous system problems



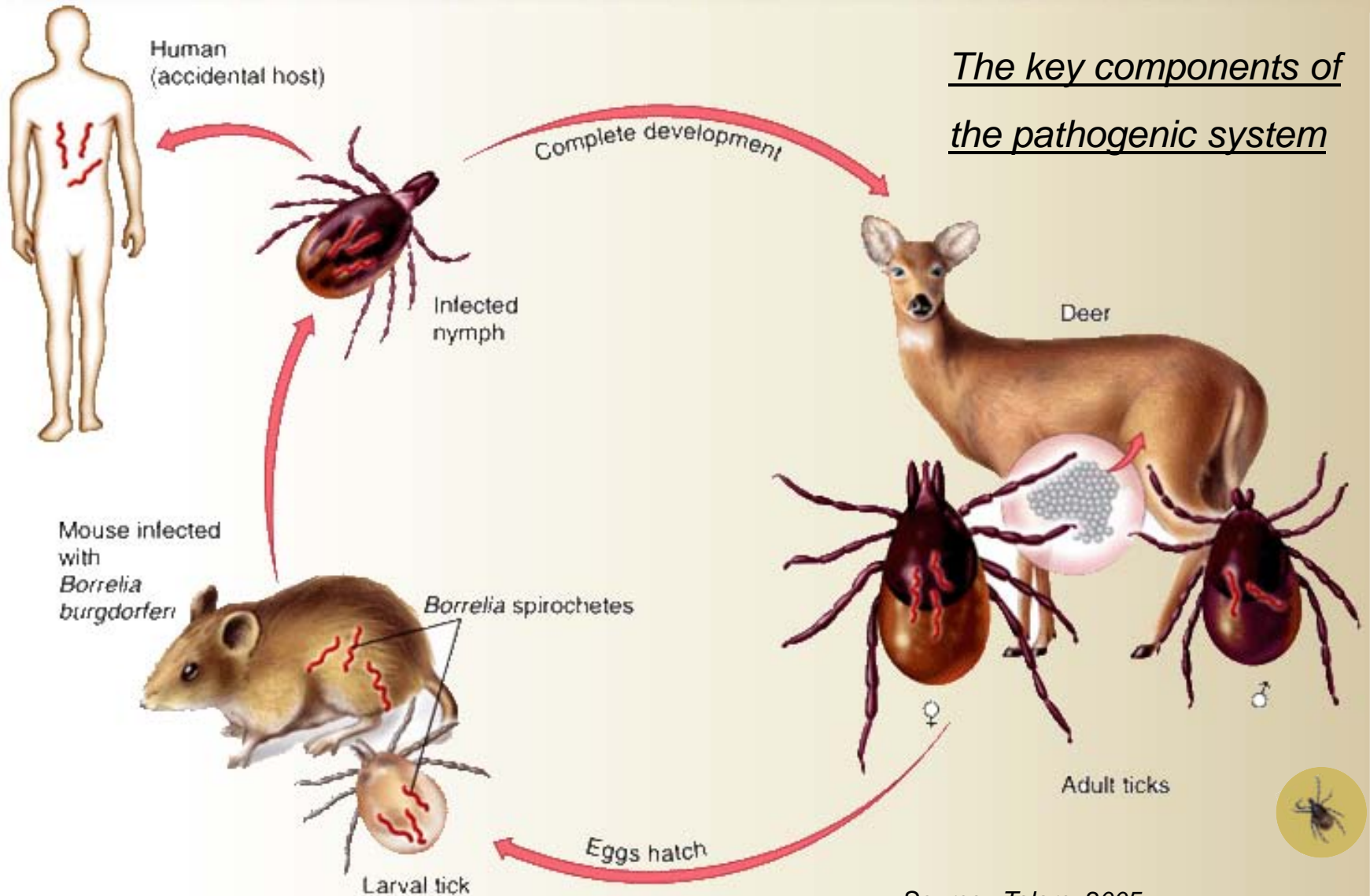
Lyme disease can affect people of all ages



Named after the town of Lyme, Connecticut, where it was first described in 1977



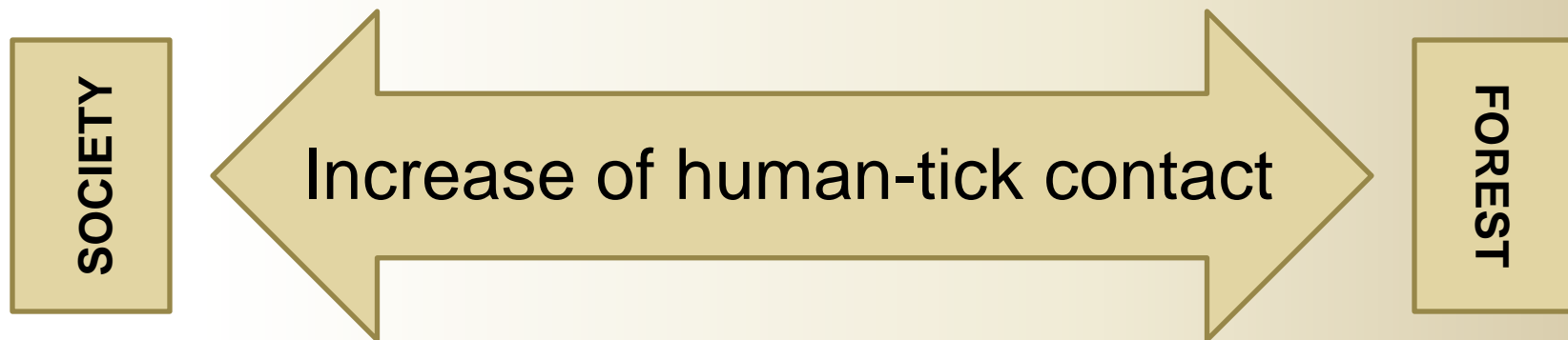
1. What Is Lyme Disease ?



Source : Talaro, 2005

A public health issue in suburban areas

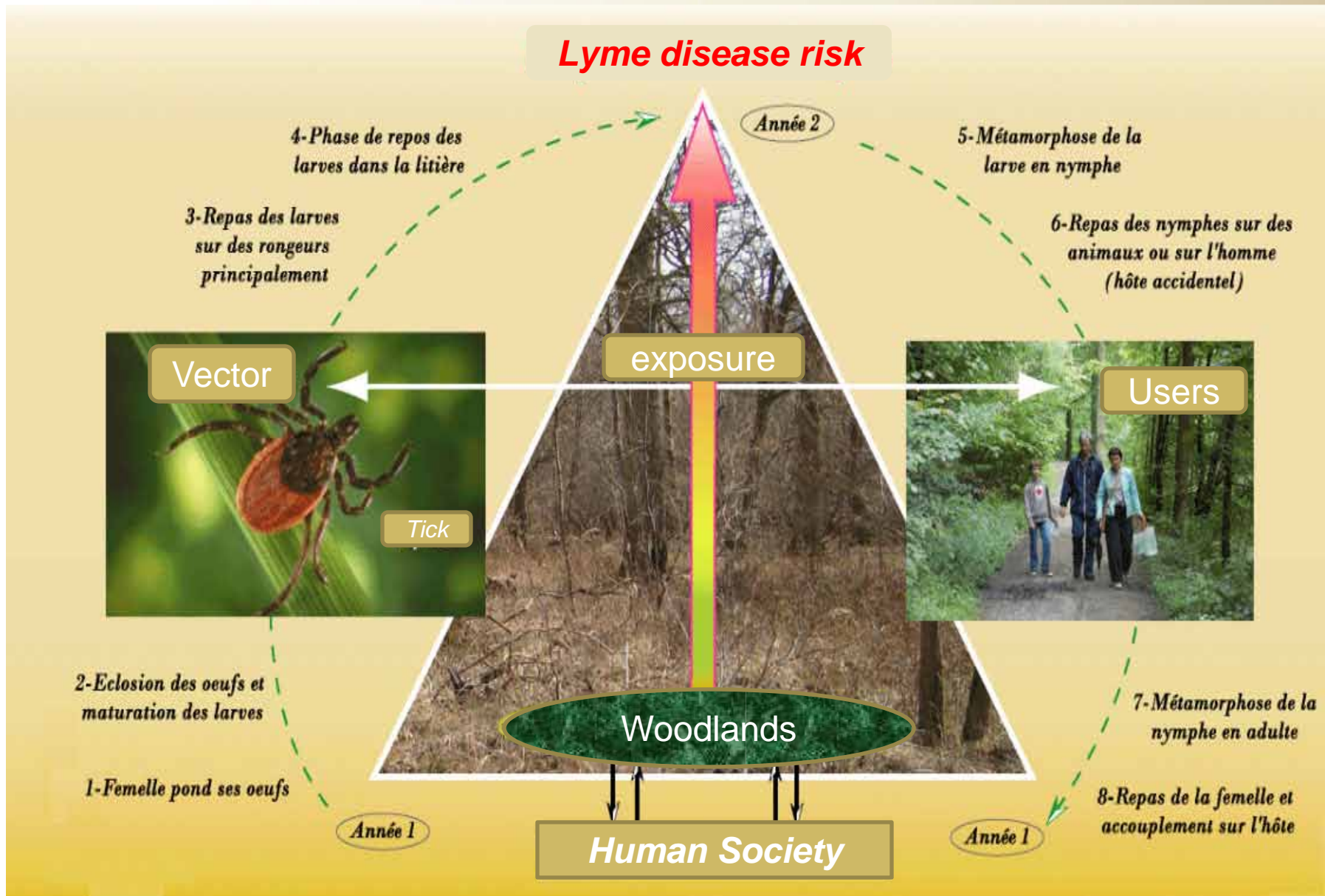
- Encroachment of human settlement into the forest areas
- A large number of people who visit urban forests



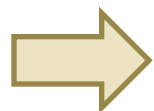
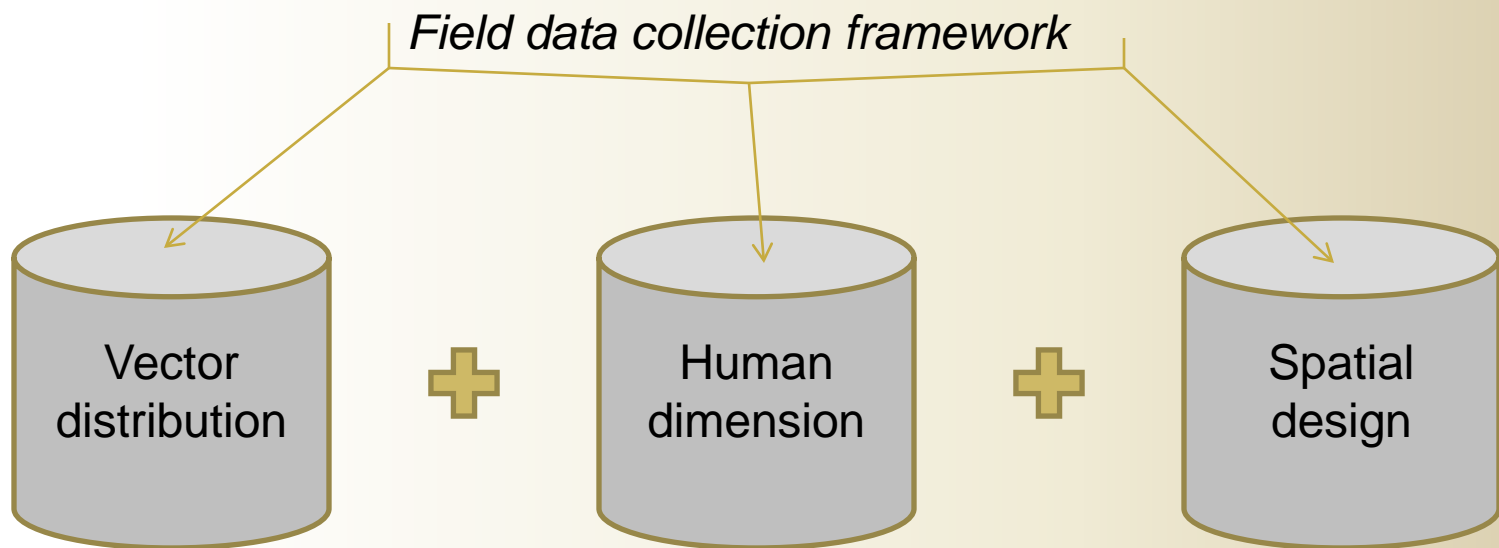
Disease emerged when humans moved into tick environment



2. Some issues for the assessment of Lyme disease risk



A major indicator : human-tick contact



Spatio-temporal analysis of human-tick contact

A case study in the Forest of Sénart (near from Paris)



3. Methods for Assessing Human Exposure to Lyme Disease

- Workpackage -

Ticks collection methodology (drap sampling)

9 forest stands

Statistical Analysis

- densities of ticks (per ha)
- densities of infected ticks
- infection prevalence



Acknowledgement :
Institut Pasteur (Paris), CNR of Borrelia


Examples of ticks habitat



Ticks are abundant in moist
fern habitat



Ticks live on
the edge

 Ticks sampling



3. Methods for Assessing Human Exposure to Lyme Disease

Data collection on visitors and their activities inside the forest

Forest users



Courtesy of Hedi Haddad

Personal interviews

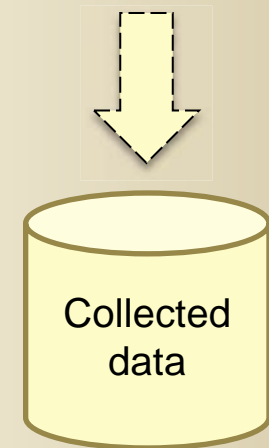
Interviews

Fièvre de tiques et maladie de Lyme
Questionnaire pour les particuliers

Forêt de Sénart

Page 1

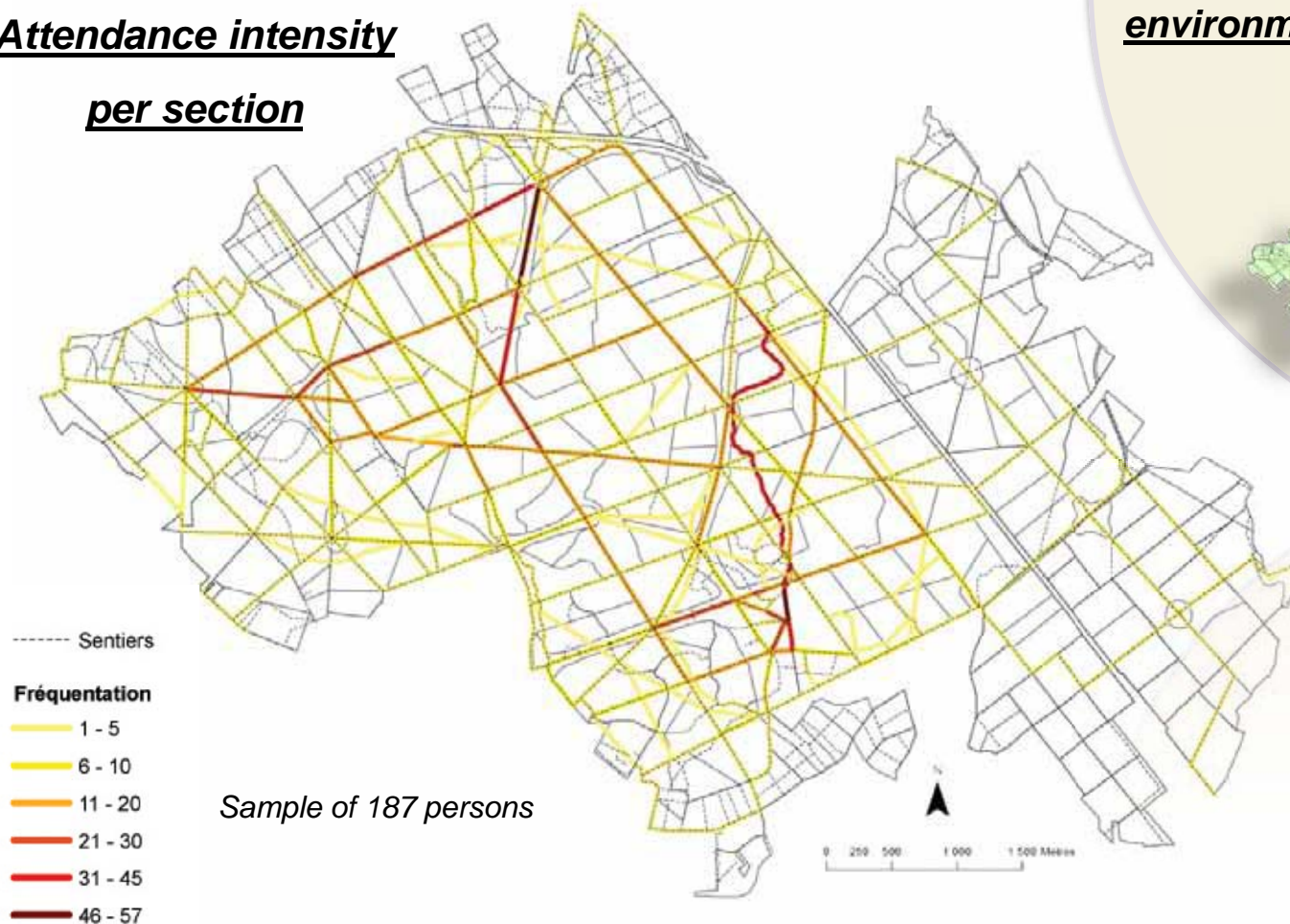
A) Quels ont été vos activités récentes ?	
1) marche	10) escalade
2) vélo	11) canyoning
3) randonnée équestre	12) kayak
4) sports de plein air	13) autres (préciser) _____
5) autres (préciser) _____	
B) Où avez-vous été récemment ?	
1) Forêt de Sénart	2) Forêt de Fontainebleau
3) Forêt de Marly	4) Forêt de Saint-Germain
5) Forêt de Thiverny	6) Forêt de Vaux
7) Forêt de Vincennes	8) Forêt de St-Denis
9) Forêt de St-Mandé	10) Forêt de St-Ouen
C) Combien de fois avez-vous visité la Forêt de Sénart ?	
1) 1 fois	2) 2 à 4 fois
3) 5 à 10 fois	4) plus de 10 fois
D) Préférences pour visiter la Forêt de Sénart	
1) Pourquoi avez-vous visité la Forêt de Sénart ?	
1) Découverte	2) Loisir
3) Sport	4) Autre (préciser) _____
2) Où allez-vous quand vous visitez la Forêt de Sénart ?	
1) Forêt de Sénart	2) Forêt de Fontainebleau
3) Forêt de Marly	4) Forêt de Saint-Germain
5) Forêt de Thiverny	6) Forêt de Vaux
7) Forêt de Vincennes	8) Forêt de St-Denis
9) Forêt de St-Mandé	10) Forêt de St-Ouen
3) Combien de fois avez-vous visité la Forêt de Sénart ?	
1) 1 fois	2) 2 à 4 fois
3) 5 à 10 fois	4) plus de 10 fois
4) Combien de fois avez-vous été piqué par une tique ?	
1) 0 fois	2) 1 fois
3) 2 à 4 fois	4) plus de 4 fois
5) Combien de fois avez-vous été mordu par un chien ?	
1) 0 fois	2) 1 fois
3) 2 à 4 fois	4) plus de 4 fois
6) Combien de fois avez-vous été mordu par un chat ?	
1) 0 fois	2) 1 fois
3) 2 à 4 fois	4) plus de 4 fois
7) Combien de fois avez-vous été mordu par un insecte ?	
1) 0 fois	2) 1 fois
3) 2 à 4 fois	4) plus de 4 fois
8) Combien de fois avez-vous été mordu par un animal ?	
1) 0 fois	2) 1 fois
3) 2 à 4 fois	4) plus de 4 fois
9) Combien de fois avez-vous été mordu par un animal ?	
1) 0 fois	2) 1 fois
3) 2 à 4 fois	4) plus de 4 fois



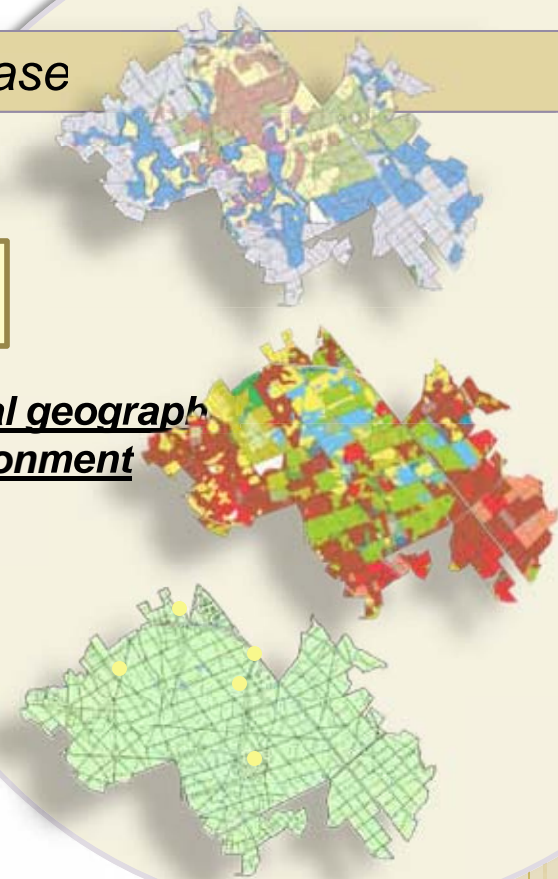
3. Methods for Assessing Human Exposure to Lyme Disease

The « routes » the visitors follow in the forest of Sénart

Attendance intensity
per section



Virtual geograph
environment



- Type of planting
- Forest stations
- Recreation areas



3. Methods for Assessing Human Exposure to Lyme Disease

Accessibility into the understory



Good accessibility



Risk of human exposure



++++

« Attractors »

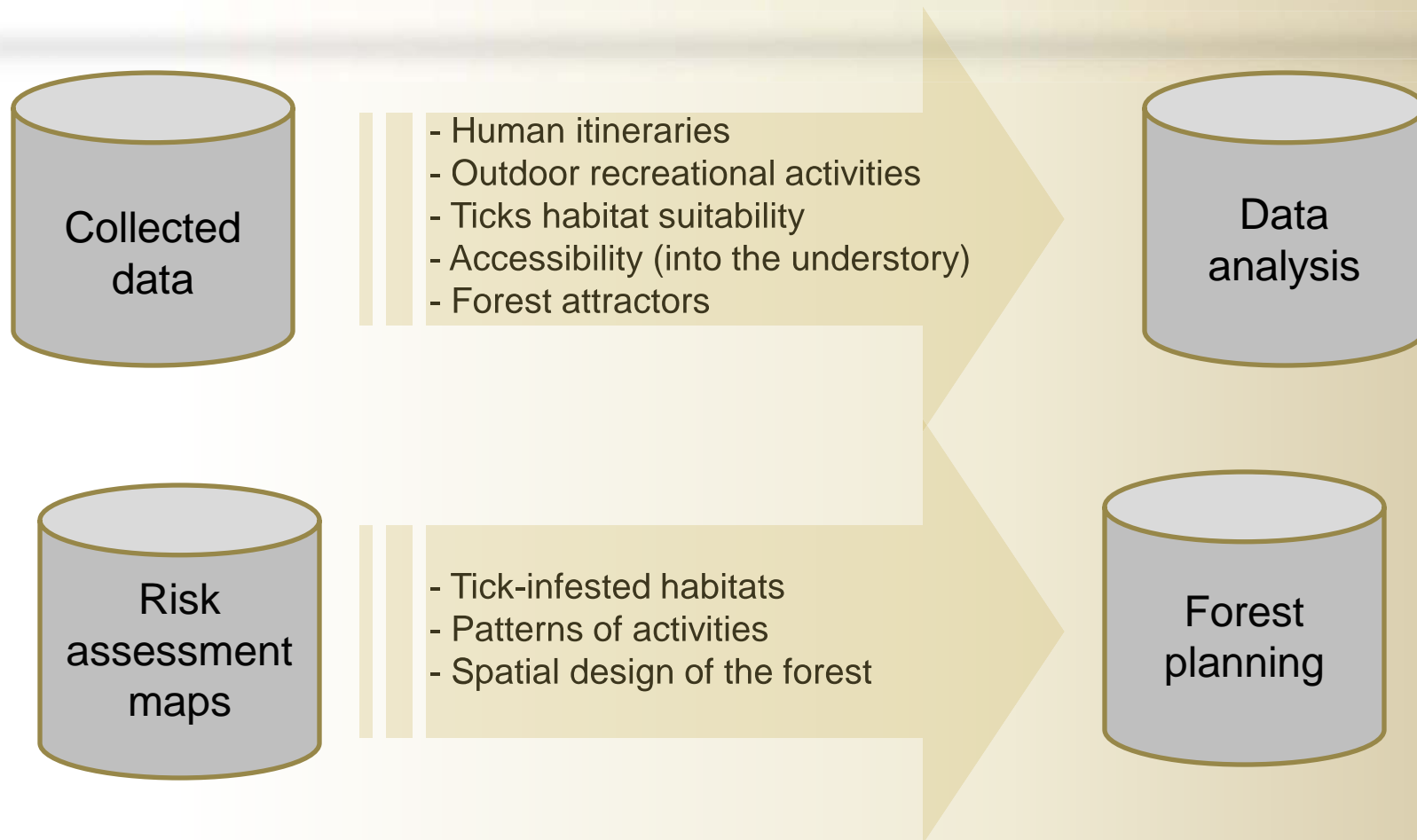


No accessibility

➔ Daffodils, Lily of the valley, mushrooms, etc.



4. Conclusions and Perspectives



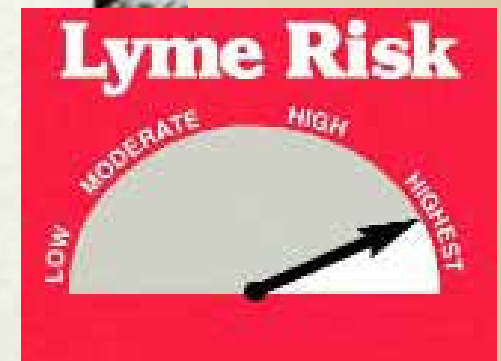
Outcome benefit : to develop a multi-agent geosimulation tool allowing forest officers to assess different intervention scenarios



A special thank to Vincent Godard, Olivier Thomas, Hedi Haddad, Bernard Moulin

This research is supported by the Île-de-France Region (PICRI, 2010-2012, n°09003396)

THANK YOU FOR YOUR ATTENTION !



Source :
EUCALB, 2006

You can prevent Lyme Disease by keeping ticks off your body !

But we geographers can minimize Lyme Disease risk using the landscape and design !

